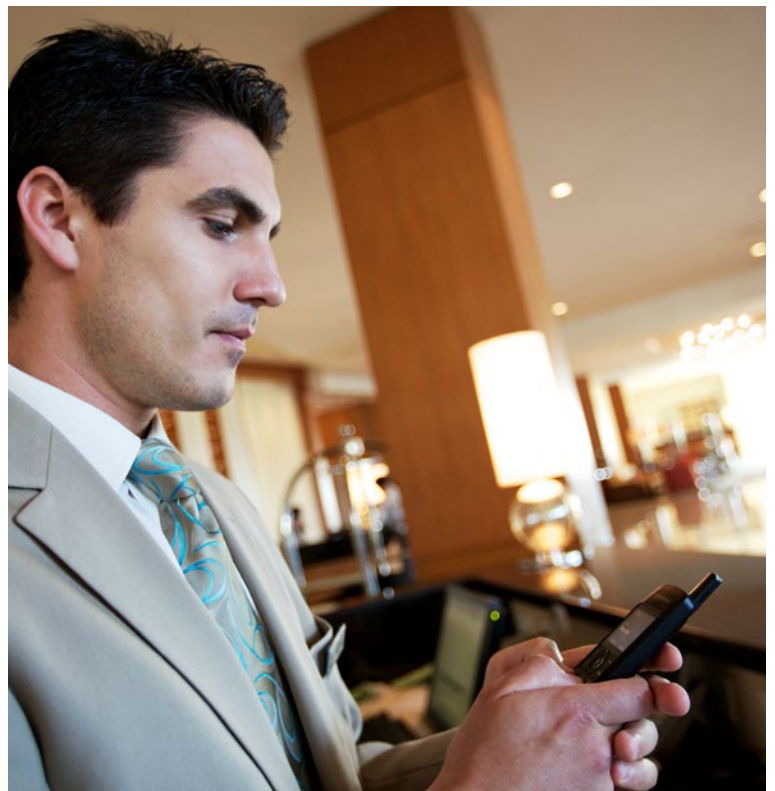




**MOTOROLA**  
SOLUTIONS

# SYSTÈMES DE RADIOS PROFESSIONNELLES **MOTOTRBO™** D'UN COUP D'ŒIL





**SOYEZ PLUS EN  
SECURITE, PLUS  
EFFICACE ET  
PLUS PRODUCTIF**

**GRACE A L'EXCELLENTE PERFORMANCE  
NUMÉRIQUE ET AUX CAPACITÉS  
AVANCÉES DE MOTOTRBO.**

# DÉCOUVREZ CE QUE MOTOTRBO PEUT APPORTER À L'ENSEMBLE DE VOTRE ORGANISATION

Les radios Professionnelles représentent la technologie de choix pour les sociétés du monde entier en leur permettant de connecter les employés qui ont besoin de communications claires, instantanées et fiables. MOTOTRBO est une gamme de radios Professionnelles analogiques et numériques compatibles avec les communications voix et données. Elles associent les meilleures fonctions des radios Professionnelles et les dernières technologies numériques pour offrir des communications instantanées, un processus de décision simplifié et une coordination transparente.

MOTOTRBO offre tous les avantages des communications à l'alternat dans un outil extrêmement puissant qui porte la productivité, l'efficacité et la sécurité à un niveau inégalé. MOTOTRBO représente véritablement la nouvelle génération en matière de communications d'entreprise.



## ENTENDEZ ET SOYEZ ENTENDU CLAIREMENT DANS LES ENVIRONNEMENTS BRUYANTS

L'excellente qualité audio de MOTOTRBO offre des communications parfaitement claires. La fonction Audio intelligente règle automatiquement le volume en fonction du niveau de bruit environnant. La suppression des bruits de fond de MOTOTRBO garantit des communications claires et puissantes.

## COMMUNIQUEZ AVEC VOS ÉQUIPES, OÙ QU'ELLES SOIENT

Entendez clairement les appels sur une portée plus large. La qualité audio numérique de MOTOTRBO offre une intégrité et une clarté audio sur l'ensemble de la couverture. Grâce à la technologie DMR TDMA, MOTOTRBO offre une capacité deux fois supérieure à celle des radios analogiques et permet à davantage d'employés d'utiliser la voix et les données sans se soucier de la confidentialité et des interférences.

## COMMUNIQUEZ PLUS LONGTEMPS

Les radios MOTOTRBO consomment beaucoup moins d'énergie en mode numérique, ce qui permet aux batteries de durer beaucoup plus longtemps une fois rechargées.

## CHOISISSEZ LES SOLUTIONS APPROPRIÉES À CHAQUE UTILISATEUR

Que vous ayez besoin de radios portables ultra légères ou mobiles extrêmement robustes, du Bluetooth® intégré ou d'applications données perfectionnées, MOTOTRBO peut vous offrir les appareils et systèmes adaptés à votre organisation tout en vous permettant d'évoluer au même rythme que votre entreprise.

## MIGREZ FACILEMENT DE L'ANALOGIQUE VERS LE NUMÉRIQUE

Migrez à votre rythme, un groupe d'appel ou un service à la fois. Les radios MOTOTRBO sont compatibles avec le mode analogique et numérique, ce qui vous permet de les utiliser sur votre système analogique existant et de migrer vers le numérique lorsque vous êtes prêt, sans interrompre vos activités.

## BÉNÉFICIEZ DE CAPACITÉS AVANCÉES ET DE FONCTIONS CRITIQUES

MOTOTRBO propose des fonctions innovantes, notamment l'Interruption de la transmission, qui permet d'établir des communications prioritaires lorsque nécessaire. Les applications perte de verticalité et Travailler isolé appellent à l'aide lorsque l'utilisateur n'est pas en mesure de le faire. La géolocalisation par GPS suit en temps réel les véhicules, les ressources et les utilisateurs.

## PROFITEZ D'APPLICATIONS SPÉCIALISÉES POUR GAGNER EN EFFICACITÉ

MOTOTRBO s'adapte à l'organisation des entreprises modernes grâce à un Programme de développement d'applications qui vous permet de personnaliser votre solution de communication en fonction de votre environnement et des besoins de vos employés, de la messagerie texte et du suivi GPS au suivi du personnel et à la gestion des fiches de travail d'ordre. Ces applications permettent de réaliser plusieurs tâches sur un seul appareil.

## RESTEZ CONNECTÉS LORSQUE LES CONDITIONS SONT DIFFICILES

Les radios MOTOTRBO sont conçues pour durer. Nos radios robustes, étanches et à sécurité intrinsèque subissent un programme de Test d'endurance accélérée (ALT) qui simule jusqu'à 5 années d'utilisation. Nous concevons et fabriquons les produits MOTOTRBO de façon à ce qu'ils résistent aux conditions quotidiennes les plus difficiles.



# RADIOS PORTATIFS ET MOBILES

La gamme de radios Professionnelles MOTOTRBO vous offre un large choix d'appareils, des modèles simples aux radios voix et données dotées de riches fonctions, qui fonctionnent toutes de façon transparente pour offrir des fonctions perfectionnées qui renforcent votre sécurité, votre productivité et votre efficacité. Grâce à une exceptionnelle qualité audio et à son excellente opérabilité, MOTOTRBO assure la connexion de vos employés.



## GAMME SL4000e

### MINCE ET INTELLIGENTE POUR LE CHEF D'ENTREPRISE QUI A BESOIN D'UN CONTRÔLE COMPLET

Soyez instantanément connecté et gardez le contrôle grâce à un portatif extrêmement mince et légère qui offre le meilleur en matière de communications discrètes. Polyvalente et puissante, la gamme SL4000e est dotée de nombreuses fonctions qui facilitent la gestion des opérations. Du Wi-Fi® et du Bluetooth 4.0 intégrés jusqu'à une interface utilisateur conçue pour les applications de gestion du personnel les plus sophistiquées, la gamme SL4000e offre tout ce dont vous avez besoin pour renforcer votre sécurité et votre productivité.

COMPATIBLE AVEC :  IP SITE CONNECT  CAPACITY PLUS  CAPACITY MAX  CONNECT PLUS



## DP3441e

### EXCELLENTE PERFORMANCE DANS UNE RADIO COMPACTE, ROBUSTE ET ÉTANCHE

Extrêmement compacte et incroyablement robuste, le portatif DP3441e de MOTOTRBO représente la solution idéale pour le professionnel mobile. Il tient parfaitement dans votre main, intègre les communications voix et données et offre tous les avantages des dernières technologies numériques, à savoir une excellente qualité audio, une clarté exceptionnelle, une couverture impressionnante, une incroyable autonomie de la batterie, etc., le tout dans un boîtier robuste et étanche bénéficiant de l'indice de protection IP68.

COMPATIBLE AVEC :  IP SITE CONNECT  CAPACITY PLUS  CAPACITY MAX  CONNECT PLUS



## GAMME DP4000 Ex CERTIFIÉE ATEX

### PRODUITS SPÉCIALISÉS POUR LES ZONES POTENTIELLEMENT EXPLOSIVES

Le DP4401 Ex et le DP4801 Ex ont la certification ATEX et IEC Ex relative à l'utilisation dans les environnements potentiellement explosifs. Ils sont dotés de nombreuses fonctions et leur couleur bleue facilite leur identification. Les radios sont disponibles avec une gamme d'accessoires certifiés ATEX.

COMPATIBLE AVEC :  IP SITE CONNECT  CAPACITY PLUS  CAPACITY MAX  CONNECT PLUS<sup>2</sup>



## GAMME DP4000e

### PUISSANTE ET SOPHISTIQUEE, POUR LE PROFESSIONNEL QUI REFUSE LES COMPROMIS

Si vous avez besoin d'une connexion complète, la gamme DP4000e est le choix idéal. Elle offre un ensemble complet de fonctions et de nombreuses fonctionnalités dans une radio puissante dotée d'une excellente qualité audio, d'une autonomie prolongée de la batterie, d'un écran couleur, du Bluetooth 4.0 et du Wi-Fi intégrés, du GPS/GLONASS et de la messagerie texte. Une version certifiée TIA4950 est également disponible pour les environnements dangereux (1).

COMPATIBLE AVEC :  IP SITE CONNECT  CAPACITY PLUS  CAPACITY MAX  CONNECT PLUS



## GAMME DP2000e

### RADIO PORTABLE EXTENSIBLE POUR L'EMPLOYÉ QUI A BESOIN DE COMMUNIQUER AVEC EFFICACITÉ

La gamme DP2000e offre de nombreuses fonctions conçues pour optimiser l'efficacité. La qualité audio renforcée, l'exceptionnelle autonomie de la batterie, l'élargissement de la portée, l'Audio intelligente et les annonces vocales offrent des communications pratiques et performantes dans les environnements difficiles. Grâce à ses capacités analogiques et numériques et à sa capacité à intégrer de nouvelles fonctions à l'aide d'une simple mise à jour logicielle, vous pouvez migrer vers le numérique lorsque vous êtes prêt. Une version certifiée TIA4950 est également disponible pour les environnements dangereux (1).

COMPATIBLE AVEC :  IP SITE CONNECT  CAPACITY PLUS  CAPACITY MAX  CONNECT PLUS



## SL1600

### EXCELLENTE PORTABILITÉ POUR L'UTILISATEUR QUI A BESOIN D'UNE CONNEXION PRATIQUE

Découvrez la liberté grâce à cette radio mince et légère. La technologie avancée offre une excellente performance et une utilisation intuitive et une autonomie prolongée de la batterie, tandis que le séduisant écran Active View associe robustesse et simplicité. Une gamme d'accessoires de transport polyvalents vous permet de rester connecté et concentré sur votre travail.

COMPATIBLE AVEC :  IP SITE CONNECT  CAPACITY PLUS  CAPACITY MAX  CONNECT PLUS



## DP1400

### COMMUNICATIONS SIMPLES POUR L'UTILISATEUR QUOTIDIEN QUI SOUHAITE RESTER CONNECTÉ

Connectez vos équipes avec efficacité et à prix abordable et migrez vers le numérique lorsque nécessaire. La radio Professionnelle analogique/numérique offre d'excellentes communications audio et vous permet également d'acheter le modèle analogique uniquement pour l'intégrer à votre système existant et de basculer vers le numérique d'une simple mise à jour logicielle lorsque vous êtes prêt. Elle offre une excellente qualité audio, une couverture exceptionnelle et une autonomie prolongée de la batterie.

COMPATIBLE AVEC :  IP SITE CONNECT  CAPACITY PLUS  CAPACITY MAX  CONNECT PLUS



## GAMME DM4000e

### PUISSANTE ET SOPHISTIQUEE, POUR LE PROFESSIONNEL QUI REFUSE LES COMPROMIS

La gamme DM4000e offre un ensemble complet de fonctions et de nombreuses fonctionnalités dans une radio puissante dotée d'une excellente couverture, d'une exceptionnelle qualité audio, d'un écran couleur optionnel, du Bluetooth 4.0 et du Wi-Fi intégrés, du GPS/GLONASS, de la messagerie texte et d'applications spécialisées personnalisées.

COMPATIBLE AVEC :  IP SITE CONNECT  CAPACITY PLUS  CAPACITY MAX  CONNECT PLUS



## DM2600

### COMMUNICATIONS VOCALES ÉCONOMIQUES POUR LE PROFESSIONNEL QUI A BESOIN D'UNE MEILLEURE CONNEXION

La puissance du numérique est maintenant à votre portée. Les radios mobiles DM2600 offrent des systèmes vocaux intégrés, une double capacité d'appel et des communications audio plus claires. Grâce à l'audio intelligente, les chauffeurs n'ont plus à régler le volume de leur radio pour éviter de manquer un appel, car le DM2600 analyse le bruit de fond et s'ajuste automatiquement.

COMPATIBLE AVEC :  IP SITE CONNECT  CAPACITY PLUS  CAPACITY MAX  CONNECT PLUS



## GAMME DM1000

### COMMUNICATIONS SIMPLES POUR L'UTILISATEUR QUOTIDIEN QUI SOUHAITE RESTER CONNECTÉ

Permettez à vos chauffeurs de communiquer sans distraction. Les radios mobiles DM1400 et DM1600 offrent une connexion fiable et économique à vos équipes pour leur permettre de communiquer, coordonner et collaborer. Elles offrent tous les avantages du numérique ainsi que des fonctions critiques, notamment l'Interruption d'émission (décodage uniquement), qui vous permet de mettre la priorité sur les communications critiques.

COMPATIBLE AVEC :  IP SITE CONNECT  CAPACITY PLUS  CAPACITY MAX  CONNECT PLUS



# ACCESSOIRES

Des oreillettes discrètes aux batteries performantes, notre gamme complète d'accessoires optimise la performance de votre radio MOTOTRBO. Ils sont conçus pour renforcer votre performance, quel que soit votre secteur d'activité, et décuplent la puissance de la plateforme de radios numériques la plus sophistiquée de l'industrie.



## OREILLETTES

Émettez et recevez de façon discrète grâce à une gamme d'oreillettes dotées d'un design simple et de câbles robustes qui résistent aux conditions difficiles. Connectées à un bouton d'alternat et à des microphones, elles sont parfaites pour les employés mobiles. Notre gamme flexible de kits de surveillance comprend des kits bifilaires (un câble de réception et un câble d'émission) et des kits à trois câbles plus discrets (câbles distincts pour l'émission, la réception et le bouton d'alternat).



## CASQUES

Protégez votre ouïe et communiquez facilement dans les environnements bruyants et ATEX. Nous proposons une large gamme de casques confortables, résistants, légers et robustes dotés de micros rabattables à suppression des bruits et de boutons d'alternat. Les casques à transducteur temporel se posent sur votre tempe et convertissent l'audio en vibration sonore qu'ils transmettent dans votre oreille interne. Vous entendez votre radio et les sons de l'environnement et, le transducteur étant placé devant vos oreilles, vous pouvez également porter des protections auditives ou un casque.



## BLUETOOTH SANS FIL POUR RADIOS PORTATIFS ET MOBILES

Exploitez toute la puissance de votre radio MOTOTRBO en éliminant les câbles gênants. Notre large gamme d'accessoires Bluetooth vous permet de détacher la radio de votre ceinture, de sortir de votre véhicule et de vous éloigner de votre bureau (jusqu'à 10 mètres) tout en restant connecté. Nous proposons des oreillettes discrètes, des casques robustes, des solutions de micro déporté RSM et sans fils pour opérations critiques qui vous permettent de vous déplacer sans contraintes sur votre lieu de travail.



## BATTERIES ET CHARGEURS

Les batteries Motorola sont développées, testées et certifiées pour offrir une performance optimale avec nos radios MOTOTRBO et surclassent les autres marques, y compris sous les températures jusqu'à -30 degrés. Réduisez vos achats de batteries de rechange grâce à la technologie IMPRES™ unique de Motorola. Les batteries IMPRES peuvent être rechargées 150 fois de plus que les batteries standards, soit des cycles de chargement 43% supérieurs. Tirez le maximum de chaque batterie et supprimez les mauvaises surprises, grâce aux chargeurs IMPRES. Nous proposons des chargeurs individuels et multiples pour être certains que votre radio est prête lorsque vous en avez besoin. L'application de gestion du parc de batteries IMPRES vous permet de collecter à distance des informations sur la batterie pendant l'utilisation des radios, ce qui facilite comme jamais la gestion des batteries.



## MICROPHONES/HAUT-PARLEURS DÉPORTÉS

Communiquez clairement dans les environnements bruyants. Les microphones/haut-parleurs déportés (RSM) sont dotés de fonctions exclusives pour les environnements extérieurs (windporting) et bruyants (suppression des bruits). L'audio IMPRES garantit que votre voix est entendue de façon plus puissante et claire, quelle que soit la manière dont vous parlez dans l'accessoire. Le micro déporté RSM supprime les bruits extrêmes (équipement et machines émettant un niveau de décibels élevé) pour vous permettre d'être entendu.



## MICROPHONES POUR RADIOS MOBILES

Choisissez des micros conçus pour assurer une connexion sécurisée de vos employés mobiles. Les micros à clavier vous permettent de facilement naviguer dans les menus de vos radios, de composer des numéros de téléphone et d'envoyer des messages texte. Le micro robuste est facile à utiliser avec des gants, et le casque de style téléphonique est idéal pour les communications discrètes. Vous pouvez rester en contact jusqu'à 100 mètres de votre radio grâce au micro/haut-parleur déporté sans fil longue portée, qui communique instantanément avec le micro mobile à l'aide d'une passerelle Bluetooth.



## SOLUTIONS DE TRANSPORT

Les étuis de transport sont disponibles dans plusieurs tailles adaptées à votre radio et à votre batterie tout en vous permettant d'être entendu clairement. Nos accessoires de transport vous permettent de travailler en mode mains libres et de vous concentrer sur votre tâche. Nous proposons une large gamme d'étuis en nylon et en cuir, ainsi que des clips et des ceintures, tous conçus pour protéger votre radio et offrir un accès pratique.



## KITS D'INSTALLATION ET DE FIXATION

Installez votre radio sur un bureau ou dans votre véhicule sans compromettre la sécurité. Les kits de fixation vous permettent d'installer la radio sous ou sur le tableau de bord, entre les sièges ou au sol. Les kits de fixation déportés vous permettent d'installer la radio dans le coffre ou sous le siège lorsque l'espace est limité.

# INFRASTRUCTURE

Les relais, contrôleurs et passerelles constituent la colonne vertébrale de votre système de radios Professionnelles MOTOTRBO. Ils vous garantissent la disponibilité de votre réseau de radios à tout moment, ainsi que des communications claires, fiables et sécurisées dans l'ensemble de votre entreprise.

---



## RELAIS SLR5500

Un relais DMR de nouvelle génération, le SLR5500 offre une excellente performance et une excellente efficacité. La puissance en service continu de 50 W et la haute sensibilité offrent une couverture optimale, ainsi qu'une grande fiabilité et une faible consommation pour une utilisation économique. Grâce à sa conception en rack 1U de faible dimension et modulaire, le relais est facile à installer et à entretenir, et le mode mixte dynamique bascule automatiquement du numérique vers l'analogique.

---



## RELAIS SLR 8000

La station de base/le relais SLR8000 offre une couverture élargie et une excellente capacité en service continu avec une puissance maximale de 100 W. Basé sur la plateforme de nouvelle génération, comportant un encombrement réduit ce relais offre une excellente sensibilité pour une couverture exceptionnelle. Il est compatible avec le mode numérique et analogique et sa conception modulaire offre une excellente fiabilité.

---



## SERVEUR CAPACITY MAX

Dans le cadre de la solution Capacity Max à ressources partagées de nouvelle génération, le serveur est doté de fonctions de contrôle et de gestion. Chaque serveur peut compter jusqu'à 100 canaux de communications voix/données. Des serveurs redondants peuvent être installés pour renforcer la résilience du système.

---



## CONTRÔLEUR CONNECT PLUS XRC 9100

Il offre une plus grande couverture et plus d'informations aux équipes mobiles. Le XRC 9100 est compatible avec les systèmes Connect Plus pour un ou plusieurs sites et peut prendre en charge jusqu'à 29 canaux de communication voix et données (2 900 utilisateurs) par site. Il met les appels en attente pendant les périodes de surcharge jusqu'à ce qu'un canal ouvert soit disponible et affecte un statut d'utilisateur prioritaire lorsque le système est très sollicité.

---



## PASSERELLE CONNECT PLUS XRT 9100

Communiquez efficacement avec vos nombreux employés déployés sur le terrain. La XRT 9100 associe le système Connect Plus et une console IP câblée pour une répartition centralisée. Qu'il s'agisse d'un système pour mono site ou plusieurs sites, elle garantit la transmission des appels, y compris lorsque le trafic est élevé, et prend en charge jusqu'à 100 canaux de communication et 30 appels simultanés.

---



## PASSERELLE CONNECT PLUS XRI 9100 INTERCONNECT

Grâce à la fonction Connect Plus Telephone Interconnect de MOTOTRBO, votre personnel peut communiquer avec des individus travaillant ou non dans votre entreprise sur leurs téléphones fixes ou portables. Elle vous permet de répondre directement à vos clients et de gérer les transactions en toute transparence. La passerelle MOTOTRBO Connect Plus XRI 9100 Interconnect renforce votre efficacité et votre réactivité.

---



## SERVEUR WAVE

Gérez les comptes de vos clients de façon efficace et sécurisée. Le serveur WAVE fournit une interface entre les réseaux cellulaires publics et le réseau radio MOTOTRBO et offre des communications centralisées et sécurisées, un historique des appels, des mises à jour et des diagnostics.

---



# SYSTÈMES

Quelle que soit la taille de votre organisation, MOTOTRBO offre une large gamme de systèmes conçus spécialement pour votre entreprise. En outre, les systèmes MOTOTRBO étant facilement extensibles, ils peuvent répondre à vos futurs besoins et être renforcés si nécessaire dans les années à venir. La technologie numérique vous offre le meilleur des radios Professionnelles, à savoir des communications voix et données, une capacité renforcée, des fonctions perfectionnées et une exceptionnelle qualité audio, à travers la ville et le monde.



## **MONO SITE CONVENTIONNEL** **CAPACITÉS ET COUVERTURE DE MONO SITE STANDARD**

Un système conventionnel peut offrir des communications directes de radio à radio ou des communications radio via un relais pour une plus grande couverture. L'option numérique de vote permet de connecter un réseau de relais pour offrir une couverture supérieure pour les zones étendues et les zones géographiques difficiles.



## **IP SITE CONNECT** **COUVERTURE ÉCONOMIQUE POUR PLUSIEURS SITES**

Utilisez votre réseau IP pour élargir vos capacités voix et données en associant plusieurs relais. Vous pouvez créer un réseau continu couvrant les employés déployés sur 15 sites différents, connecter jusqu'à 15 sites pour créer une large zone de couverture ou renforcer la couverture d'un mono site comptant des barrières physiques.



## **CAPACITY PLUS (UN OU PLUSIEURS SITES)** **COUVERTURE ET CAPACITÉS ÉCONOMIQUES POUR UN OU PLUSIEURS SITES**

Élargissez vos capacités et votre couverture grâce à ce système à ressources partagées pour un ou plusieurs sites. Vous pouvez connecter jusqu'à 15 sites à l'aide de 8 relais voix et données et jusqu'à 12 relais données dédiés pour permettre à vos employés déployés sur plusieurs sites différents de communiquer de façon économique.



## **CAPACITY MAX** **COUVERTURE, CAPACITÉ ET CONTRÔLE POUR UN OU PLUSIEURS SITES**

La nouvelle génération de systèmes à ressources partagées est née. Capacity Max de MOTOTRBO associe l'innovation et la longue expérience de Motorola dans le domaine des systèmes de radios à ressources partagées pour offrir une solution de communication extensible et centralisée adaptée à vos activités. Compatible avec le mode ETSI DMR échelon III.

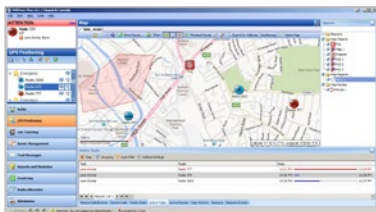


## **CONNECT PLUS** **COUVERTURE EXCEPTIONNELLE POUR UN OU PLUSIEURS SITES**

Unifiez l'ensemble de votre entreprise avec ce système à ressources partagées numérique extensible pour plusieurs sites qui coordonne les ressources à l'aide d'un canal de commande dédié. Les appels peuvent être mis en attente pendant les périodes de surcharge jusqu'à ce qu'un canal ouvert soit disponible, un statut prioritaire peut être affecté aux utilisateurs importants et un contrôle à trois niveaux prévient l'accès des utilisateurs non autorisés au système.

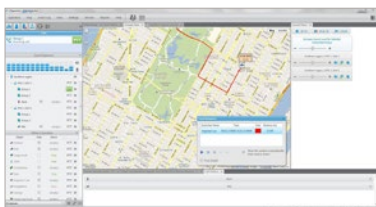
# SOLUTIONS MOTOTRBO POUR SALLES DE CONTRÔLE

Offrant des options conçues pour votre entreprise, ce portefeuille de solutions pour salles de contrôle est doté des fonctions dont vous avez besoin pour prendre des décisions rapides, mobiliser une flotte et tenir vos équipes informées.



## TRBONET PLUS

Avec TRBONET PLUS, les opérateurs peuvent suivre les communications audio et données et l'emplacement des ressources, gérer les dossiers et analyser les événements. Il permet de facilement suivre le personnel et les principales ressources sur une carte, d'envoyer et de recevoir des messages texte privés et de répondre rapidement et efficacement aux situations d'urgence. Les postes opérateurs peuvent également connecter plusieurs agences ou services à l'aide d'une simple touche pour une plus grande flexibilité.



## SMARTPTT PLUS

SmartPTT PLUS offre une gamme flexible de services aux postes opérateurs, cadres et chefs d'équipe en facilitant la gestion de leur flotte et en optimisant la productivité de leurs employés et ressources. L'interface utilisateur personnalisable à l'aide de raccourcis clavier offre un contrôle rapide et pratique. Il permet de suivre les communications audio et données et l'emplacement des ressources et offre un accès instantané aux dossiers et analyses des événements. Il permet de facilement suivre le personnel et d'envoyer et de recevoir des messages texte privés pour répondre rapidement aux situations d'urgence.



Les produits portant le logo "Motorola Solutions Sold and Supported" sont des produits premium développés par des partenaires de Motorola Solutions pour offrir des fonctions critiques aux systèmes MOTOTRBO. Ces produits sont testés et intégrés en coopération directe avec Motorola. Ils sont vendus par le biais des partenaires de Motorola et le SAV est assuré par les équipes de Motorola.

SOLUTIONS  
PERSONNALISÉES  
ADAPTÉES AUX BESOINS  
SPÉCIFIQUES DES  
UTILISATEURS ASSOCIANT  
RADIO, INFRASTRUCTURE,  
ACCESSOIRES ET  
APPLICATIONS



# WAVE™ WORK GROUP COMMUNICATIONS

Offrant une intégration filaire vers les systèmes MOTOTRBO, WAVE Work Group Communications permet à vos équipes mobiles et à vos employés de bureau de communiquer grâce à un bouton d'alternat (PTT) simple, sûr et économique, où qu'ils se trouvent.

## CONNECTEZ MOTOTRBO AUX SMARTPHONES ET TABLETTES

WAVE offre des communications par bouton d'alternat (PTT) à large bande instantanées et sécurisées pour les petites et moyennes entreprises. WAVE vous permet de communiquer facilement avec des utilisateurs de radios MOTOTRBO ou de Smartphones. WAVE peut être intégré à vos systèmes Connect Plus et Capacity Plus de MOTOTRBO et également être utilisé comme solution Push to Talk à large bande autonome en l'absence de radios.

## TRANSFORMEZ VOTRE APPAREIL APPLE OU ANDROID EN ÉQUIPEMENTS POUR COMMUNICATION À L'ALTERNAT

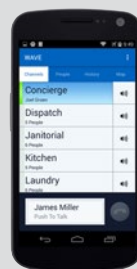
Tout le monde n'a pas besoin ou envie de porter une radio, mais souhaite disposer en toutes circonstances d'un accès instantané et sécurisé aux communications importantes. Grâce à l'application WAVE Mobile Communicator installée sur un smartphone, une tablette ou un appareil portable, chaque utilisateur a accès aux communications MOTOTRBO depuis n'importe quel endroit et peut communiquer avec des groupes d'autres utilisateurs lorsque nécessaire.

## INTÉGREZ MOTOTRBO AVEC L'INFORMATIQUE DE L'ENTREPRISE ET CONNECTEZ VOS PC, TÉLÉPHONES, SMARTPHONES ET TABLETTES

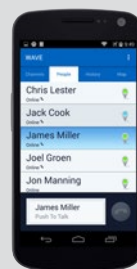
WAVE est compatible avec les solutions à l'alternat de qualité professionnelle, extrêmement extensible et aux riches fonctions sur les réseaux et appareils à large bande pour permettre aux informations critiques et urgentes d'être diffusées de façon rapide et sécurisée entre les équipes mobiles et les citoyens.

Des radios Professionnelles aux smartphones, des ordinateurs portables aux lignes terrestres, des tablettes aux appareils portables, WAVE permet aux utilisateurs d'utiliser les appareils dont ils disposent et les réseaux auxquels ils sont abonnés pour se connecter et communiquer avec d'autres utilisateurs faisant partie ou non de votre environnement. L'intégration filaire ou des radios de contrôle MOTOTRBO offre une excellente extensibilité du système et flexibilité de déploiement.

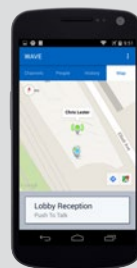
## WAVE MOBILE COMMUNICATOR



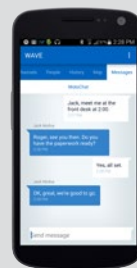
Appel de groupe



Appel privé



Cartographie



Texte de groupe

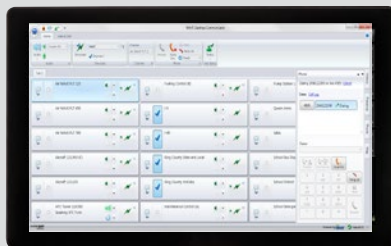
## WAVE COMMUNICATORS

### PERMETTEZ À VOS EMPLOYÉS DE COMMUNIQUER ET COLLABORER

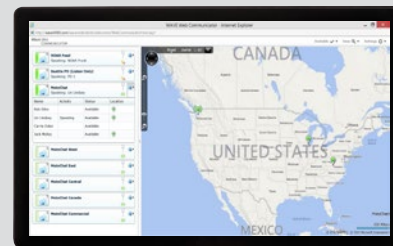
Quel que soit l'appareil ou le réseau disponible, WAVE offre des applications qui répondent aux besoins de tous les types d'utilisateurs. Les applications WAVE Communicators offrent l'interface utilisateur au système de communication WAVE.



Configurez et gérez votre environnement de communication MOTOTRBO grâce à l'application WAVE Advanced Desktop Communicator.



Offrez un accès contrôlé aux utilisateurs autorisés des PC aux canaux de communications MOTOTRBO grâce au WAVE Desktop Communicator.



WAVE Web Communicator vous permet d'utiliser un navigateur web pour accéder aux canaux de votre radio MOTOTRBO.



# APPLICATIONS MOTOTRBO

Grâce à une large gamme d'applications et à un Programme de développement d'applications, MOTOTRBO offre des solutions personnalisées parfaitement adaptées aux besoins de votre entreprise. Ces applications professionnelles renforcent l'efficacité, la sécurité et la productivité de l'ensemble de votre entreprise.



## GESTION DES ALARMES

Soyez informé et répondez rapidement grâce aux applications de suivi qui peuvent contrôler à distance les portes, les barrières, l'éclairage, les systèmes d'arrosage, etc.



## SOLUTIONS D'INTEROPÉRABILITÉ

Interagissez en toute transparence et efficacement avec les autres systèmes de radio, systèmes de téléphonie et dispositifs informatiques mobiles. Associez les appels privés, les appels de groupe et tous les appels.



## SÉCURITÉ DU PERSONNEL

Renforcez la sécurité et la responsabilisation de vos employés en déployant ces applications. Certaines fonctions, notamment la perte de verticalité et le Travailleur isolé peuvent être associés aux services de géolocalisation en intérieur et extérieur pour une efficacité maximum.



## CONTRÔLE DU SYSTÈME

Gardez le contrôle de votre système de communication grâce à des applications qui suivent la performance par site, canal, voie de communication et groupe d'appel. Envoyez des alertes automatiques aux administrateurs système et créez des rapports pour l'analyse des tendances à long terme.



## MESSAGERIE TEXTE ET EMAIL

Partagez rapidement et facilement des informations lorsque les communications audio ne sont pas pratiques. Envoyez des messages et des conseils ne requérant pas de réponse immédiate ou, lorsque les appels vocaux sont perturbés, aux employés sur le terrain ou sur la route.



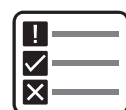
## LOCALISATION

Suivez vos véhicules et vos employés pour une plus grande sécurité et transparence. Ces applications vous permettent d'exploiter toute la puissance du GPS MOTOTRBO et les capacités GLONASS pour suivre vos ressources sur de grandes zones extérieures et d'utiliser des relais pour le suivi en intérieur.



## POSTE OPERATEUR

Contrôlez vos équipes mobiles depuis un point centralisé. Les postes opérateurs peuvent être informés à chaque fois qu'une radio est mise en service et avoir une vision complète de la disponibilité des utilisateurs. Les coordonnées GPS permettent aux postes opérateurs de voir immédiatement où se trouve l'utilisateur sur une carte.



## GESTION DES MESSAGES D'ORDRE

Gérez directement vos processus sur la radio. Une fois leur tâche effectuée, les employés mobiles peuvent informer les postes opérateurs, ce qui leur permet de suivre la durée du cycle. Résolvez plus rapidement les problèmes de vos clients, améliorez le temps de réponse et renforcez l'efficacité de vos employés.



# SERVICES

Assurez la solide performance de vos radios MOTOTRBO grâce à une gamme complète de services. Nous vous couvrons, de la période préalable à l'installation jusqu'après la mise en œuvre, grâce à une assistance professionnelle pour veiller à ce que votre entreprise puisse exercer ses activités sans interruptions, perturbations ou immobilisations imprévues.



## SERVICE FROM THE START (SFS)

Ce programme de réparation de plusieurs années vous offre le choix entre une couverture contre l'usure normale et une couverture complète. Quel que soit le problème rencontré par votre équipement MOTOTRBO, vous êtes couvert.



## SERVICES DE PROGRAMMATION

Ces services d'assistance technique sur site ou à distance optimisent l'efficacité opérationnelle de MOTOTRBO. Ils facilitent la programmation et la configuration des systèmes et dispositifs MOTOTRBO au moment de l'installation.



## SERVICE DE CONFIGURATION DE LA COUVERTURE RF

Ces cartes d'information sur la couverture RF renforcent l'efficacité du système MOTOTRBO pendant les phases de conception et de mise en œuvre.



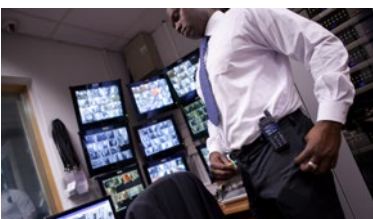
## SERVICE D'INTÉGRATION DU SITE

Ce service d'assistance technique sur site ou à distance facilite l'intégration des systèmes MOTOTRBO dans votre infrastructure existante. Il réduit le temps de mise en œuvre du système.



## RÉPARATION DE L'INFRASTRUCTURE/ RÉPARATION DE L'INFRASTRUCTURE AVEC REMPLACEMENT RAPIDE

Ce service fournit une réparation du contrôleur (XRC) et de la passerelle (XRT) MOTOTRBO. En option, vous pouvez recevoir une unité de remplacement dès le jour ouvrable suivant pour réduire le temps d'immobilisation du système.



## RÉSEAU IP

Ce service d'assistance technique sur site ou à distance optimise la disponibilité de votre système. Il valide et optimise le réseau IP et la connexion de votre système MOTOTRBO pendant l'intégration.

# FONCTIONNALITES DES PORTATIFS MOTOTRBO

FONCTION	DESCRIPTION	GAMME DP1000	GAMME DP2000e		GAMME DP4000e			GAMME DP4000 Ex		DP3441e	GAMME SL	
		DP1400	DP2400e	DP2600e	DP4400e/DP4401e	DP4600e/DP4601e	DP4800e/DP4801e	DP4401 Ex	DP4801 Ex	DP3441e	SL1600	SL4000e/SL4100e

## CARACTÉRISTIQUES GÉNÉRALES

<b>Protocole</b>	Numérique DMR ou communication analogique	Analogique/numérique ou Analogique uniquement	Analogique/numérique		Analogique/numérique			Analogique/numérique		Analogique/numérique	Analogique/numérique	Numérique
<b>Gamme de fréquences</b>	Compatible avec les gammes de fréquences suivantes	VHF & UHF <sup>9</sup>	VHF, 300MHz & UHF <sup>9</sup>		VHF, 300MHz & UHF <sup>9</sup>			VHF & UHF <sup>9</sup>		VHF & UHF <sup>9</sup>	VHF & UHF <sup>9</sup>	UHF <sup>9</sup>
<b>Puissance de sortie max.</b>	Puissance nominale de la radio	4W UHF/5W VHF	4W UHF/5W VHF		4W UHF/5W VHF			1W UHF/VHF		4W UHF/5W VHF	3W	3W
<b>Capacité de canaux max.</b>	Capacité de canaux programmable	16	16	128	32	1000	1000	32	1000	32	99	1000
<b>Écran</b>	Les écrans offrent un accès pratique aux fonctions avancées	Non	Non	2 lignes Monochrome	Non	5 lignes Couleur	5 lignes Couleur	Non	5 lignes Couleur	Non	Active View	5 lignes Couleur
<b>Clavier</b>	Les claviers offrent un accès aux commandes de la radio, à la messagerie texte et à la téléphonie	Non	Non	Menu Boutons	Non	Menu Boutons	Clavier intégral	Non	Clavier intégral	Non	Non	Clavier intégral
<b>Wi-Fi intégré</b>	Permet la mise à jour à distance pour une gestion pratique de la radio	Non	Non		Oui <sup>1</sup>			Non		Oui	Non	Oui
<b>GPS intégré</b>	Récepteur GPS intégré pour le suivi de la position	Non	Non		Oui <sup>1</sup>			Oui		Oui	Non	Non
<b>GLONASS intégré</b>	Récepteur GLONASS intégré pour le suivi de la position	Non	Non		Oui <sup>1</sup>			Non		Oui	Non	Non
<b>Bluetooth intégré</b>	Connexion sans fil pour les accessoires audio et les communications données	Non	Non		Audio et données <sup>1</sup>			Non		Oui	Non	Oui
<b>Bluetooth Discovery permanent</b>	Mode "activation permanente" utilisé par certaines applications de géolocalisation	Non	Non		Option			Non		Option	Non	Option
<b>Bouton d'appel d'urgence dédié</b>	Bouton orange programmable pour l'appel d'urgence d'une simple pression	Non	Non		Oui			Oui		Oui	Non	Oui
<b>Boutons programmables</b>	Permettent d'accéder aux fonctions fréquemment utilisées d'une simple pression	2	2	4	3	5	5	3	5	2	1	2
<b>Signalisation DMR numérique</b>	Communications numériques DMR standard	Oui <sup>8</sup>	Oui		Oui			Oui		Oui	Oui <sup>8</sup>	Oui
<b>Signalisation PL / DPL</b>	Compatible avec la signalisation PL/DPL	Oui	Oui		Oui			Oui		Oui	Oui	Non
<b>Signalisation Quick Call II</b>	Compatible avec la signalisation Quick Call II	Oui	Oui		Oui			Oui		Oui	Oui	Non
<b>Signalisation MDC</b>	Compatible avec MDC analogique	Oui	Oui		Oui			Oui		Oui	Oui	Non
<b>Signalisation 5 tons</b>	Compatible avec la signalisation analogique 5 tons	Non	Option		Oui			Oui		Oui	Non	Non
<b>Clavier DTMF HOT</b>	Compatible avec les codes DTMF	Non	Non	Non	Non	Non	Oui	Non	Oui	Non	Non	Non
<b>Signalisation MPT1327</b>	Compatible avec MPT1327 analogique (carte d'extension requise)	Non	Non		Option <sup>7</sup>			Non	Option <sup>7</sup>	Non	Non	Non
<b>Carte d'extension</b>	Compatible avec les cartes d'extension pour les applications tierces	Non	Non		Oui			Non	Oui	Oui	Non	Oui <sup>4</sup>
<b>Compatible Audio IMPRES</b>	L'audio IMPRES permet à votre voix d'être entendue plus clairement	Non	Oui		Oui			Oui		Oui	Non	Non
<b>Compatible énergie IMPRES</b>	Utilisez les batteries IMPRES pour une autonomie et une performance optimales	Non	Oui		Oui			Oui		Non	Non	Non
<b>Certification ATEX / IEC Ex</b>	Certification relative à l'utilisation dans les environnements potentiellement explosifs	Non	Non		Non			Oui		Non	Non	Non
<b>Sécurité intrinsèque FM</b>	Certification Factory Mutual (FM) relative à la sécurité intrinsèque	Non	Non		Factory Mutual (FM)			Non		Non	Non	Non
<b>Protection IP</b>	Étanche à la pénétration de poussière et d'eau	IP54	IP67		IP68			IP67		IP68	IP54	IP54
<b>Dimensions3 (HxPxL)</b>	Taille physique	128 x 62 x 39 mm <sup>2</sup>	122 x 56 x 36 mm <sup>2</sup>		DP4400e: 130 x 55 x 34 mm DP4600e/DP4800e: 130 x 55 x 36 mm			138 x 57 x 38mm		100 x 56 x 30 mm <sup>3</sup>	126 x 55 x 22 mm	121 x 55 x 17 mm <sup>3</sup>
<b>Dimensions3 (poids)</b>	Poids physique	341 g	265 g	282 g	295 g	330 g	330 g	456 g	482 g	254 g	169 g	154 g

## CARACTÉRISTIQUES ET FONCTIONS

<b>Audio intelligente</b>	Contrôle automatique du volume en fonction du bruit de fond	Non	Oui		Oui			Oui		Oui	Non	Oui
<b>Appel d'urgence</b>	La radio peut émettre un appel d'urgence	Oui	Oui		Oui			Oui		Oui	Oui	Oui
<b>Travailleur isolé</b>	Envoi d'un appel d'urgence si l'utilisateur ne répond pas aux alertes périodiques	Oui	Oui		Oui			Oui		Oui	Oui	Oui
<b>Ecoute déportée</b>	La radio peut activer à distance le microphone d'une autre radio	Décodage uniquement	Décodage uniquement	Oui	Oui			Oui		Oui	Décodage uniquement	Oui
<b>Messagerie texte forme libre</b>	L'utilisateur peut saisir et envoyer des messages textes forme libre	Non	Non		Non	Non	Oui	Non	Oui	Non	Non	Oui
<b>Messagerie texte préprogrammé</b>	L'utilisateur peut saisir et envoyer des messages texte préprogrammés	Oui	Oui		Oui			Oui		Oui	Oui	Oui
<b>Alerte par vibreur</b>	Le vibreur silencieux avertit l'utilisateur en cas d'appel entrant	Non	Option		Option			Non		Non	Non	Oui
<b>Mode discret</b>	Désactive l'écran, les diodes LED et les sonneries pour une discrétion totale	Non	Non		Non			Non		Non	Non	Oui
<b>Patch téléphonique numérique</b>	Capacité de se connecter à un système téléphonique (matériel supplémentaire requis)	Non	Option		Oui			Oui		Oui	Non	Oui
<b>Décodage de l'interruption d'émission</b>	Les transmissions peuvent être interrompues par d'autres radios	Oui	Oui		Oui			Oui		Oui	Oui	Oui
<b>Encodage de l'interruption d'émission</b>	La radio peut interrompre les transmissions d'autres radios	Non	Option		Oui			Oui		Oui	Oui	Oui
<b>Cryptage de base</b>	Chiffrement 16-bit MOTOTRBO pour la protection contre les écoutes non autorisées	Oui	Oui		Oui			Oui		Oui	Oui	Oui
<b>Cryptage amélioré</b>	Chiffrement 40-bit MOTOTRBO pour une protection plus efficace	Oui	Option		Oui			Oui		Oui	Oui	Oui
<b>Cryptage AES256</b>	Chiffrement perfectionné standard (AES) Chiffrement 256-bit	Non	Non		Option			Option		Option	Non	Option
<b>Annonce vocale par défaut</b>	Confirmation sonore des opérations sélectionnées de la radio	Oui	Oui		Oui			Oui		Oui	Oui	Oui
<b>Annonce vocale programmable</b>	Possibilité d'utiliser des enregistrements personnalisés pour les annonces vocales	Oui	Oui		Oui			Oui		Oui	Oui	Oui
<b>Gestion de la radio (via logiciel Radio Management)</b>	Offre une configuration centralisée de la radio et une gestion par code	Oui	Oui		Oui			Oui		Oui	Oui	Oui
<b>Programmation à distance (OTAP)</b>	Programmation à distance grâce à la Gestion de la radio	Non	Oui		Oui			Oui		Oui	Non	Oui
<b>Accès restreint au système</b>	Empêche les utilisateurs non autorisés de communiquer à l'aide du relais	Oui	Oui		Oui			Oui		Oui	Oui	Oui
<b>Activation/désactivation de la radio</b>	La radio peut désactiver et réactiver à distance une autre radio	Décodage uniquement	Décodage uniquement	Oui	Décodage uniquement	Oui	Oui	Décodage uniquement	Oui	Décodage uniquement	Décodage uniquement	Oui
<b>Perte de verticalité intégrée</b>	Renforce la sécurité du personnel en suivant les déplacements	Non	Non		Non			Oui		Non	Non	Non
<b>Mode direct double capacité</b>	Utilise les 2 voies de communication TDMA pour doubler la capacité sans utiliser de relais	Oui	Oui		Oui			Oui		Oui	Oui	Oui

## CONFIGURATIONS DU SYSTÈME

<b>Fonctionnement en mode direct</b>	Fonctionnement direct de radio à radio	Oui	Oui		Oui			Oui		Oui	Oui	Oui
<b>Mono site conventionnel</b>	Fonctionnement sur mono site conventionnel (sélection des canaux par les utilisateurs)	Oui	Oui		Oui			Oui		Oui	Oui	Oui
<b>IP Site Connect</b>	Fonctionnement sur plusieurs sites conventionnel (sélection des canaux par les utilisateurs)	Option	Oui		Oui			Oui		Oui	Option	Oui
<b>Capacity Plus</b>	Ressources partagées sur un ou plusieurs sites (sélection des canaux par le système)	Non	Option		Oui			Oui		Oui	Non	Oui
<b>Capacity Max</b>	Ressources partagées sur plusieurs sites DMR échelon III avec contrôleur centralisé	Non	Non		Option			Option		Option	Non	Option
<b>Connect Plus</b>	Ressources partagées sur plusieurs sites MOTOTRBO avec contrôleurs distribués	Non	Non		Option			Non	Option	Non	Non	Option <sup>5</sup>

# FONCTIONNALITES DES MOBILES MOTOTRBO

FONCTION	DESCRIPTION	GAMME DM1000		GAMME DM2000	GAMME DM4000e	
		DM1400	DM1600	DM2600	DM4400e/ DM4401e	DM4600e/ DM4601e
<b>CARACTÉRISTIQUES GÉNÉRALES</b>						
<b>Protocole</b>	Numérique DMR ou communication analogique	Analogique/numérique		Analogique/numérique	Analogique/numérique	
<b>Gamme de fréquences</b>	Compatible avec les gammes de fréquences suivantes	VHF & UHF <sup>9</sup>		VHF & UHF <sup>9</sup>	VHF, 300MHz & UHF <sup>9</sup>	
<b>Puissance de sortie max.</b>	Puissance nominale de la radio	25W ou 45W VHF 25W ou 40W UHF		25W ou 45W VHF 25W ou 40W UHF	25W ou 45W VHF 25W ou 40W UHF	
<b>Capacité de canaux max.</b>	Capacité de canaux programmable	16	160	256	32	1000
<b>Écran</b>	Les écrans offrent un accès pratique aux fonctions avancées	2 chiffres numériques	2 lignes Monochrome	2 lignes Monochrome	2 chiffres numériques	4 lignes couleur
<b>Clavier</b>	Les claviers offrent un accès aux commandes de la radio, à la messagerie texte et à la téléphonie	Non	Menu Buttons	Menu Buttons	Non	Menu Buttons
<b>Wi-Fi intégré</b>	Permet la mise à jour à distance pour une gestion pratique de la radio	Non		Non	Oui <sup>1</sup>	
<b>GPS intégré</b>	Récepteur GPS intégré pour le suivi de la position	Non		Non	Oui <sup>1</sup>	
<b>GLONASS intégré</b>	Récepteur GLONASS intégré pour le suivi de la position	Non		Non	Oui <sup>1</sup>	
<b>Bluetooth intégré</b>	Connexion sans fil pour les accessoires audio et les communications données	Non		Non	Audio et données <sup>1</sup>	
<b>Bluetooth Discovery permanent</b>	Mode "activation permanente" utilisé par certaines applications de géolocalisation	Non		Non	Non	
<b>Bouton d'appel d'urgence dédié</b>	Bouton orange programmable pour l'appel d'urgence d'une simple pression	Non		Non	Non	
<b>Boutons programmables</b>	Permettent d'accéder aux fonctions fréquemment utilisées d'une simple pression	2	4	3	4	
<b>Signalisation DMR numérique</b>	Communications numériques DMR standard	Oui <sup>8</sup>		Oui	Oui	
<b>Signalisation PL / DPL</b>	Compatible avec la signalisation PL/DPL	Oui		Oui	Oui	
<b>Signalisation Quick Call II</b>	Compatible avec la signalisation Quick Call II	Oui		Oui	Oui	
<b>Signalisation MDC</b>	Compatible avec la signalisation MDC analogique	Oui		Oui	Oui	
<b>Signalisation 5 tons</b>	Compatible avec la signalisation analogique 5 tons	Non		Option	Oui	
<b>Clavier DTMF HOT</b>	Compatible avec les codes DTMF	Oui <sup>6</sup>		Oui <sup>6</sup>	Oui <sup>6</sup>	
<b>Signalisation MPT1327</b>	Compatible avec MPT1327 analogique (carte d'extension requise)	Non		Non	Option	
<b>Carte d'extension</b>	Compatible avec les cartes d'extension pour les applications tierces	Non		Oui	Oui	
<b>Compatible Audio IMPRES</b>	L'audio IMPRES permet à votre voix d'être entendue plus clairement	Non		Non	Oui	
<b>Protection IP</b>	Étanche à la pénétration de poussière et d'eau	IP54		IP54	IP54	
<b>Dimensions3 (HxPxL)</b>	Taille physique	44 x 169 x 134 mm		44 x 169 x 134 mm	53 x 175 x 206 mm	
<b>Dimensions3 (poids)</b>	Poids physique	1,3 kg		1,3 kg	1,8 kg	
<b>CARACTÉRISTIQUES ET FONCTIONS</b>						
<b>Audio intelligent</b>	Contrôle automatique du volume en fonction du bruit de fond	Non		Oui	Oui	
<b>Appel d'urgence</b>	La radio peut émettre un appel d'urgence	Oui		Oui	Oui	
<b>Travailleur isolé</b>	Envoi d'un appel d'urgence si l'utilisateur ne répond pas aux alertes périodiques	Oui		Oui	Oui	
<b>Ecoute déportée</b>	La radio peut activer à distance le microphone d'une autre radio	Décodage uniquement		Oui	Oui	
<b>Messagerie texte forme libre</b>	L'utilisateur peut saisir et envoyer des messages textes forme libre	Non		Non	Oui	
<b>Messagerie texte préprogrammé</b>	L'utilisateur peut saisir et envoyer des messages texte préprogrammés	Oui		Oui	Oui	
<b>Patch téléphonique numérique</b>	Capacité de se connecter à un système téléphonique (matériel supplémentaire requis)	Non		Option	Oui	
<b>Décodage de l'interruption d'émission</b>	Les transmissions peuvent être interrompues par d'autres radios	Oui		Oui	Oui	
<b>Encodage de l'interruption d'émission</b>	La radio peut interrompre les transmissions d'autres radios	Non		Option	Oui	
<b>Cryptage de base</b>	Chiffrement 16-bit MOTOTRBO pour la protection contre les écoutes non autorisées	Oui		Oui	Oui	
<b>Cryptage amélioré</b>	Chiffrement 40-bit MOTOTRBO pour une protection plus efficace	Non		Option	Oui	
<b>Cryptage AES256</b>	Chiffrement perfectionné standard (AES) Chiffrement 256-bit	Non		Non	Option	
<b>Annonce vocale par défaut</b>	Confirmation sonore des opérations sélectionnées de la radio	Oui		Oui	Oui	
<b>Annonce vocale programmable</b>	Possibilité d'utiliser des enregistrements personnalisés pour les annonces vocales	Oui		Oui	Oui	
<b>Gestion de la radio (via logiciel Radio Management)</b>	Offre une configuration centralisée de la radio et une gestion par code	Oui		Oui	Oui	
<b>Programmation à distance (OTAP)</b>	Programmation à distance grâce à la Gestion de la radio	Non		Oui	Oui	
<b>Accès restreint au système</b>	Empêche les utilisateurs non autorisés de communiquer à l'aide du relais	Oui		Oui	Oui	
<b>Activation/ désactivation de la radio</b>	La radio peut désactiver et réactiver à distance une autre radio	Décodage uniquement		Oui	Décodage uniquement	Oui
<b>Mode direct double capacité</b>	Utilise les 2 voies de communication TDMA pour doubler la capacité sans utiliser de relais	Oui		Oui	Oui	
<b>Installation fixe</b>	Les radios mobiles peuvent être utilisées sur une installation fixe, notamment comme salle de contrôle	Oui		Oui	Oui	Oui
<b>Station de contrôle</b>	Le mobile agit en tant que lien RF entre le serveur d'application et le réseau de radios	Non		Oui	Oui	Oui
<b>Tête de contrôle à fixation à distance</b>	Les contrôles et l'écran peuvent être installés séparément du châssis de la radio	Non		Non	Option	
<b>CONFIGURATIONS DU SYSTÈME</b>						
<b>Fonctionnement en mode direct</b>	Fonctionnement direct de radio à radio	Oui		Oui	Oui	
<b>Mono site conventionnel</b>	Fonctionnement sur mono site conventionnel (sélection des canaux par les utilisateurs)	Oui		Oui	Oui	
<b>IP Site Connect</b>	Fonctionnement sur plusieurs sites conventionnel (sélection des canaux par les utilisateurs)	Non		Oui	Oui	
<b>Capacity Plus</b>	Ressources partagées sur un ou plusieurs sites (sélection des canaux par le système)	Non		Option	Oui	
<b>Capacity Max</b>	Ressources partagées sur plusieurs sites DMR échelon III avec contrôleur centralisé	Non		Option	Oui	
<b>Connect Plus</b>	Ressources partagées sur plusieurs sites MOTOTRBO avec contrôleurs distribués	Non		Non	Option	

<sup>1</sup> Bluetooth, GPS, GLONASS et Wi-Fi intégrés sont uniquement compatibles avec le DP3441e, DP4401e, DP4601e, DP4801e, DM4401e & DM4601e

<sup>2</sup> Basé sur la batterie NiMH

<sup>3</sup> Basé sur la batterie Li-Ion standard

<sup>4</sup> Carte d'extension sur le SL4010e uniquement

<sup>5</sup> SL4010e uniquement

<sup>6</sup> Exige un microphone à clavier

<sup>7</sup> DP4401e, DP4801e, DP4801 Ex sont disponibles avec la carte d'extension MPT d'usine

<sup>8</sup> Modèles analogiques uniquement de la DP1400, DM1400 et DM1600 également disponibles. Les modèles analogiques peuvent évoluer vers le numérique MOTOTRBO en achetant une licence logicielle

<sup>9</sup> Plage de fréquence VHF 136-174MHz. La plage 300MHz est de 300-360MHz et 350-400MHz. La plage UHF est de 403-527MHz, à l'exception du DP1000, DP4000 Ex, SL1600, de la gamme SL4000e, DM1000 et de la gamme DM2000 lorsque la plage UHF est de 403-470MHz.

Bien que nous nous soyons efforcés de garantir l'exactitude des informations fournies dans ce bulletin, Motorola Solutions se réserve le droit de les modifier à tout moment sans préavis.

# DES ENTREPRISES DU MONDE ENTIER FONT CONFIANCE À MOTOTRBO POUR TRANSFORMER LEUR FAÇON DE TRAVAILLER.

Aujourd'hui, de la ligne de production à la ligne de transmission, les radios MOTOTRBO permettent aux employés de renforcer leur efficacité, productivité et sécurité. MOTOTRBO offre les avantages révolutionnaires de la technologie numérique, de l'excellente qualité audio à la large couverture, ainsi que des systèmes, applications et accessoires essentiels qui optimisent la puissance de la radio.

MOTOTRBO met le bon appareil dans les mains du bon utilisateur pour donner le contrôle à vos employés et transformer votre entreprise.

Pour en faire plus en intégrant le numérique dans l'ensemble de votre entreprise, visitez [www.motorolasolutions.com/mototrbo](http://www.motorolasolutions.com/mototrbo) ou recherchez votre représentant Motorola ou partenaire agréé le plus proche sur la page [www.motorolasolutions.com/contactus](http://www.motorolasolutions.com/contactus).

Motorola Solutions Ltd.  
Jays Close, Viables Industrial Estate, Basingstoke, Hampshire, RG22 4PD, UK

Les disponibilités dépendent des lois et des réglementations des pays. Sauf stipulation contraire, toutes les caractéristiques indiquées sont standards et peuvent être modifiées sans préavis.

<sup>1</sup> Dans l'UE, les radios et accessoires doivent avoir la certification ATEX relative à l'utilisation dans les environnements potentiellement explosifs.

<sup>2</sup> DP4801 Ex uniquement - DP4401Ex n'est pas compatible avec Connect Plus.

MOTOROLA, MOTO, MOTOROLA SOLUTIONS et le logo stylisé M sont des marques de commerce ou des marques déposées de Motorola Trademark Holdings, LLC, et sont utilisées sous licence. Wi-Fi est une marque déposée de Wi-Fi Alliance®. Les autres marques de commerce sont la propriété de leur propriétaire respectif. ©2017 Motorola Solutions, Inc. Tous droits réservés.

**MOTOTRBO**  
DIGITAL  
REMASTERED.

Distribué par :

---

---