



Projecteur lumière du jour HMI Fresnel Compact 2500w.

- ▣ Réflecteurs et lentilles conçus spécifiquement pour des performances de qualité et de quantité de lumière exceptionnelles.
- ▣ Très haut rendement de la chaîne optique.
- ▣ Corps en acier inoxydable pour une durée de vie importante.
- ▣ Gamme complète d'accessoires interchangeables sur toute la gamme HMI et PARHMI.
- ▣ Facilité de maintenance.
- ▣ Peinture epoxy cuite au four résistante aux rayures et anti reflet.
- ▣ Mise en marche depuis le ballast ou la tête.
- ▣ Oeillet de fixation du câble de sécurité.
- ▣ Fixation rapide de la lampe dans le support.
- ▣ Livré complet avec la tête, le volet quatre faces, et le câble de montée de lampe de 7.5 m.
- ▣ Modèle agréé aux normes internationales CE et UL



Données opérationnelles

Sécurité:

Un micro interrupteur coupe l'alimentation en cas d'ouverture inopinée du projecteur ou en cas de bris du verre de sécurité.

Protection par verre et grillage de sécurité de 25mm par 25mm.

Logement Accessoires:

Oreilles en fonte d'aluminium. Oreille supérieure amovible pour un retrait et un positionnement aisés des accessoires.. (**Diamètre accessoires 325mm**)

Inclinaison:

Point d'attache au centre de gravité du projecteur procurant un excellent équilibre de l'ensemble.

Focalisation: (Ouverture)

Manette à l'arrière permettant un réglage de la focal entre **6° à 57°**. **Diamètre Lentille 250mm**

Accès

Porte articulée permettant un accès aisé à la lampe.

Poids et dimensions:

Poids de l'unité complète: 14kgs

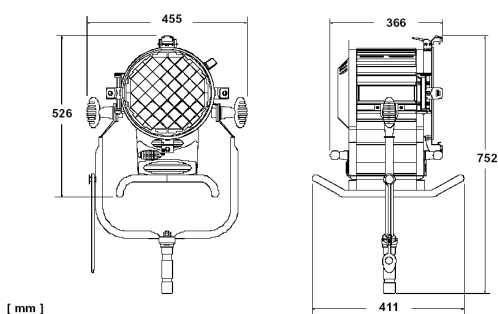
diamètre lentille: 250mm

diamètre accessoires: 325mm

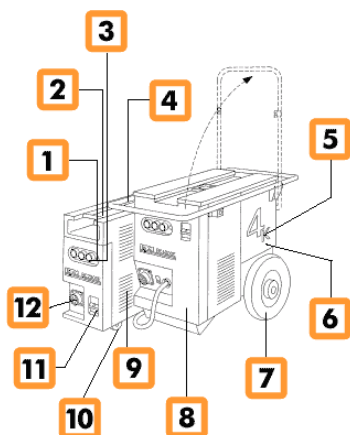
Porte Filtre: 320X320mm

Poids emballé: 22.5kgs

Volume emballage de la Tête : 610X640X750mm



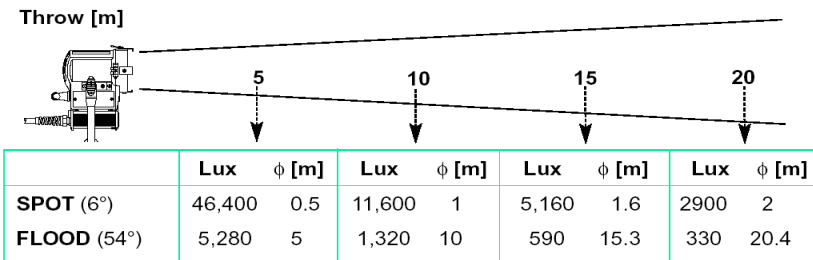
[mm]





Photometric data

Typical performance based on 2500 W HMI lamp:



Photométrie réalisée avec lampe 5600°

Lampe Conseillée
HMI/MSR 2500W single Culot
Culot: G38, LCL (mm): 127
Lumens: 250,000
Durée de vie lampe [H] 500
Couleur de température [K] 6000°

Données électriques

Mise en marche : par deux boutons poussoirs, un sur le ballast et un sur la tête.

Amorceur: Démarrage lampe chaude (Si ballast électronique Lampe MSR 2,5kw HR G38)

tension d'amorçage: 50kv

Ballast Electronique : flicker-free 1,2kw/2,5kw ou **Ballast Magnétique** 2500W

Normes internationales: Marquage CE et UL pour les USA.

Données mécaniques.

Peinture: peinture epoxy cuite au four avec traitement spécial très haute température. finition extérieure anti reflet et anti rayure.

Logement lampe: ensemble en acier inoxydable avec composants en fonte et aluminium extrudé.

Reflecteur: très large diamètre en aluminium traité (99/99)

Montage: sur lyre acier avec embout standard EURO.

Données d'utilisation

température ambiante max. d'utilisation: 45°C

Angle maximum d'utilisation : -60° / 0 / 60°

Références et accessoires

27060 HMI 2500W FRESNEL tête fourni avec, grille de protection, porte filtre, volet rotatif 4 faces, 7,5m de monté de cable.

Accessoires

28205 7,5m de cable 2500W HMI
 28206 15m de cable 2500W HMI
 28031 Adaptateur pour utilisation ballast 1200W
 28306 Diffuseur n.6 (full/half 50% - full/half 66%)
 28093 Porte filtre métal
 28114 Volet 4 faces rotatif
 25240 **Ballast Magnétique 2500W (31kg)**
 25040 **Ballast électronique Digital 1200/2500W (13,5kg)**



Ballast Electronique compact 1,2/2,5kw



PANADIFFUSION

210 rue Rudolph Serkin
 84000 AVIGNON
 Tel : 00 33 04 90 88 28 98
 Fax: 00 33 04 90 88 30 50

contact@panadiffusion.fr



Ballast Magnétique 1,2kw ou 2,5kw