

# KIVA II

LIGNE SOURCE MODULAIRE ULTRA-COMPACTE



- SPL + 6 dB / KIVA
- Densité d'amplification élevée (16 ohms)
- Ébénisterie robuste
- Réponse polaire lisse (grille en K)

## CARACTÉRISTIQUES ÉLECTRO-ACOUSTIQUES

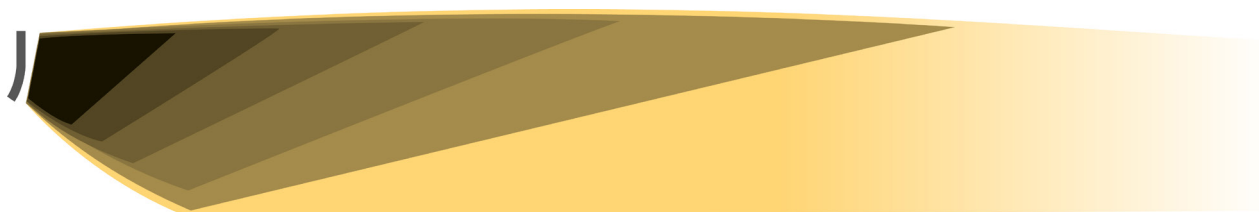


Le Kiva II est un système de ligne source modulaire WST® ultra-compact conçu pour les applications de sonorisation à longue portée avec impact visuel minimal. Le Kiva II comprend deux haut-parleurs de 6,5" logés dans une enceinte bass-reflex et un moteur de compression à membrane de 1,75" chargé par un guide d'ondes DOSC et des L-Fins.

Le Kiva II délivre un ratio SPL/format remarquable grâce à la capacité d'excursion et de puissance des transducteurs. La densité d'amplification est portée au maximum avec une impédance de 16 ohms.

Le Kiva II opère sur des fréquences de 70 Hz à 20 kHz. Le montage coplanaire des transducteurs et la nouvelle grille frontale en K génèrent une directivité horizontale symétrique de 100° avec une réponse tonale douce, sans lobes secondaires sur la totalité de la plage de fréquences. Conformément aux critères de couplage WST visant à préserver la cohérence du front d'onde, l'angle maximum entre éléments est de 15°.

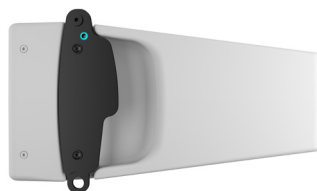
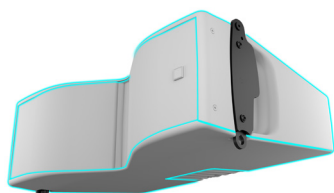
Le filtrage passif interne est réalisé par des filtres propriétaires. Les contrôleurs amplifiés L-Acoustics assurent la linéarisation et la protection des transducteurs (L-Drive).



En tant que ligne source WST (Wavefront Sculpture Technology), le système Kiva II présente une capacité de longue portée. Le SPL est réparti uniformément de l'avant à l'arrière du public.

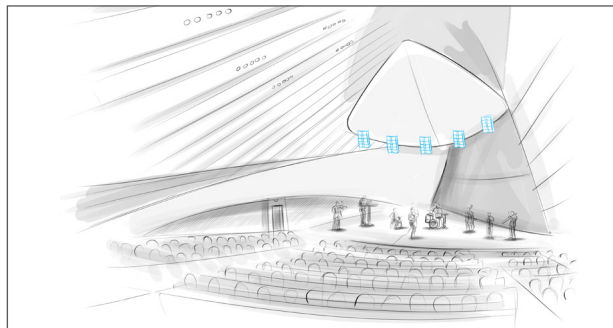
## CARACTÉRISTIQUES PHYSIQUES

L'enceinte est fabriquée dans un nouveau matériau composite très résistant à l'humidité et aux chocs qui présente par ailleurs des propriétés acoustiques remarquables. Le Kiva II pèse seulement 14 kg et son élégance compacte permet une intégration facile en toutes circonstances. Disponible en modèle RAL CLASSIC blanc ou personnalisé, il se fond dans n'importe quelle architecture. Cette enceinte est classée IP 55. Le système d'accrochage encastré comporte un contrôle de sécurité visuel.

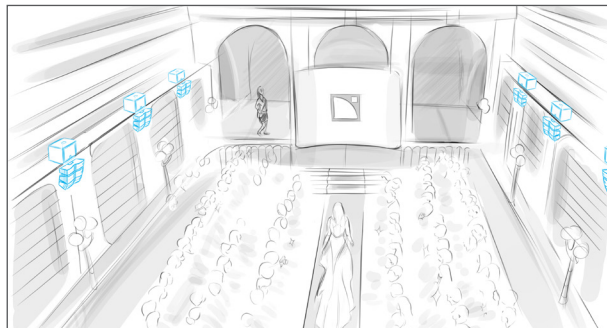


## APPLICATIONS ET AVANTAGES

Le Kiva II convient tout particulièrement aux systèmes LISA multicanaux installés dans les scènes nationales ou pour sonoriser de l'évènementiel. Ces installations fixes ou en location exigent un système à fort impact et immersif, mais avec une empreinte physique discrète pour libérer l'espace aux écrans vidéo et aux effets visuels, ou pour préserver l'architecture des lieux.



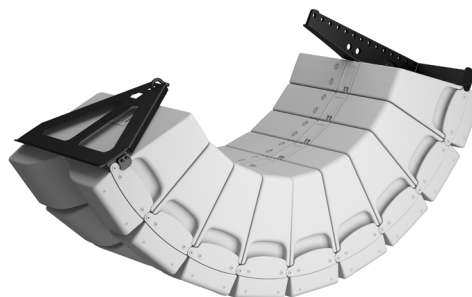
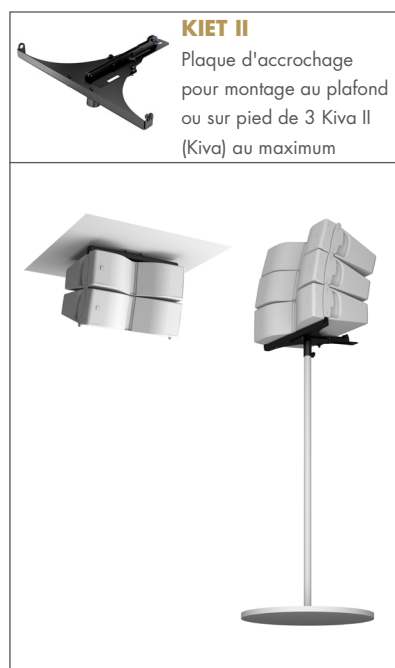
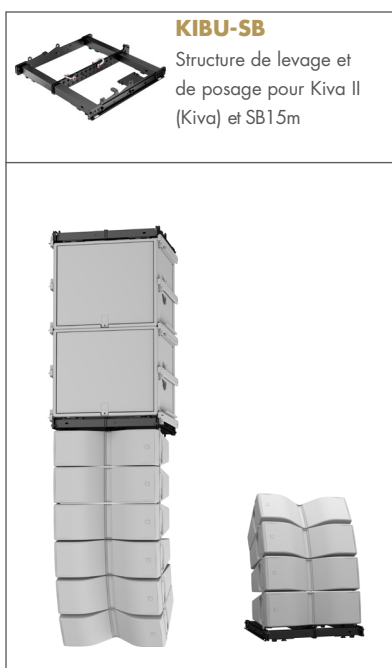
Système multicanal LISA



Système distribué pour l'évènementiel

## ACCROCHAGE

Le Kiva II peut être utilisé en tant que système autonome ou avec le SB15m. Des configurations sous balcon, sur pied et en douche sont également possibles.



## CONTRÔLEURS AMPLIFIÉS

### LA4X : contrôleur amplifié avec DSP



4 x 1000 W/8 ohms ou 4 ohms  
Architecture à 4 entrées et 4 sorties  
8 enceintes maxi par contrôleur amplifié



### LA8 : contrôleur amplifié avec DSP



4 x 1800 W/4 ohms ou 2,7 ohms  
Architecture à 2 entrées et 4 sorties  
16 enceintes maxi par contrôleur amplifié



### LA12X : contrôleur amplifié avec DSP



4 x 3300 W/ 2,7 ohms  
Architecture à 4 entrées et 4 sorties  
24 enceintes maxi par contrôleur amplifié



## RENFORT DE GRAVE

### SB15m : renfort de grave ultra-compact (1x15")

Bande passante système : 40 Hz - 20 kHz



1 SB15m pour 3 KIVA II  
Contour renforcé  
de 8 db à 100 Hz



1 SB15m pour 2 KIVA II  
Contour renforcé  
de 10 db à 100 Hz



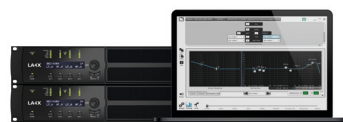
## LOGICIELS

### Soundvision : logiciel de simulation



Logiciel de simulation électro-acoustique  
et mécanique en 3D

### LA Network Manager : logiciel de pilotage et de contrôle



Pilotage et contrôle en temps  
réel de 253 unités maximum  
Topologies réseau multiples



Kiva II

Kara

K2

K1

### Séries K : lignes source à courbure variable modulaires / large bande

La gamme K comprend des lignes sources modulaires et grand format adaptées aux applications longue portée, dans des installations fixes ou en location.

Les lignes source modulaires (Kiva II/Kara(i)) peuvent être déployées avec ou sans leur renfort de grave dédiée, en fonction de la priorité entre largeur de bande et empreinte physique.

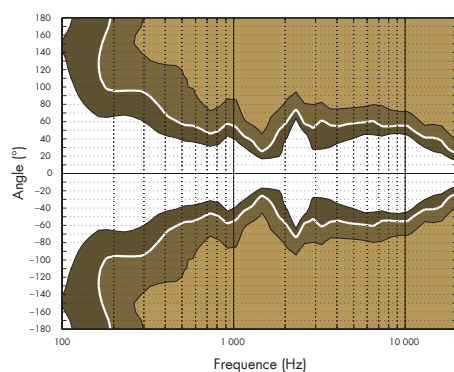
Les lignes source grand format (K2/K1) sont des systèmes large bande qui offrent une cohérence maximale en raison de la proximité des centres acoustiques des moteurs LF/HF. En outre, ces systèmes peuvent être déployés avec K1-SB pour augmenter la portée LF.

# SPÉCIFICATIONS

<b>Description</b>	Enceinte WST 2 voies passive amplifiée par LA4X / LA8 / LA12X
<b>Bande passante utilisable (-10 dB)</b>	70 Hz - 20 kHz ([Kiva II])
<b>SPL maximum<sup>1</sup></b>	138 dB ([Kiva II])
<b>Directivité nominale</b>	Horizontale : 100° Verticale : dépend du nombre d'éléments et de la courbure de l'ensemble
<b>Transducteurs</b>	LF : 2 x 6.5", en néodyme HF : 1 moteur à compression en néodyme 1,75"
<b>Charge acoustique</b>	LF : Enceinte bass-reflex HF : Guide d'ondes DOSC et L-Fins
<b>Impédance nominale</b>	16 Ω
<b>Connecteurs</b>	IN : 1 speakON® LINK : 1 speakON®
<b>Accrochage et manipulation</b>	Système d'accrochage à 3 points encastré Angles inter-enceintes [deg]: 0, 1, 2, 3, 4, 5, 7,5, 10, 12,5, 15 2 poignées
<b>Poids (net)</b>	14 kg
<b>Ébénisterie</b>	Structure composite en sandwich
<b>Avant</b>	Grille en composite avec revêtement anti-corrosion Tissu 3D acoustiquement neutre
<b>Éléments d'accrochage</b>	Acier haute qualité
<b>Finition</b>	Gris-marron foncé PANTONE® 426C Blanc pur RAL 9010 Code RAL CLASSIC personnalisé sur commande spéciale
<b>IP</b>	IP 55

1- Niveau crête à 1 m dans des conditions de champ libre avec bruit rose de facteur de crête de 4 (preset indiqué entre crochets).

## DISPERSION ANGULAIRE



## DIMENSIONS

