

KS28 RENFORT DE GRAVE DE RÉFÉRENCE



- + 3 dB de SPL / SB28
- 79 kg

- Accrochage captif et rapide
- Piloté exclusivement par LA12X



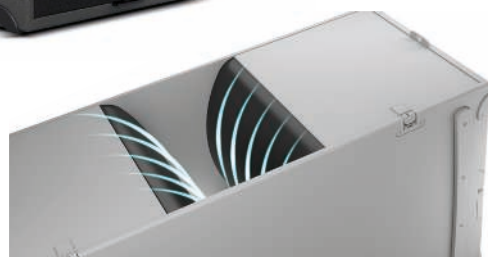
CARACTÉRISTIQUES ÉLECTRO-ACOUSTIQUES



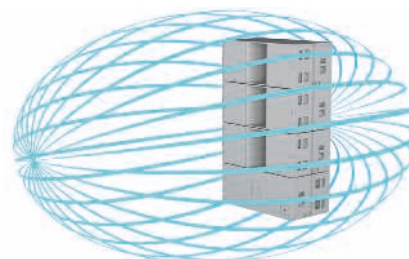
Le KS28 est un renfort de grave de référence conçu pour étendre la réponse en fréquence des systèmes grand format. Il comporte deux transducteurs à radiation directe de 18" haute excursion, montés dans une enceinte bass-reflex. Les L-Vents réduisent le bruit de turbulence et de port aux niveaux élevés tout en augmentant l'efficacité des basses fréquences (LF).

Le KS28 est opérationnel à partir de 25 Hz. La capacité d'excursion des transducteurs et les événements laminaires permettent de délivrer un SPL important avec une faible distorsion. Le KS28 permet d'obtenir une directivité standard ou cardioïde en combinant le déploiement physique et le preset approprié.

Le KS28 est la première enceinte L-Acoustics à exploiter pleinement la puissance du contrôleur amplifié LA12X. Le LA12X assure des fonctions de filtrage avancées, la linéarisation et la protection L-Drive des transducteurs. Sa librairie embarquée offre des presets standard et cardioïdes, chacun étant disponible avec deux filtres passe-bas pour prendre en charge diverses conditions de couplage et exigences de contour LF.



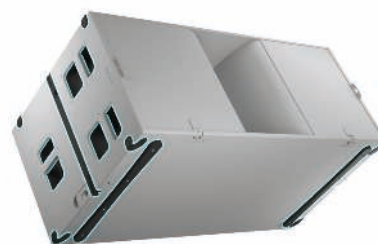
Ports à événements laminaires L-Vents



Rejet de SPL arrière (cardioïde)

CARACTÉRISTIQUES PHYSIQUES

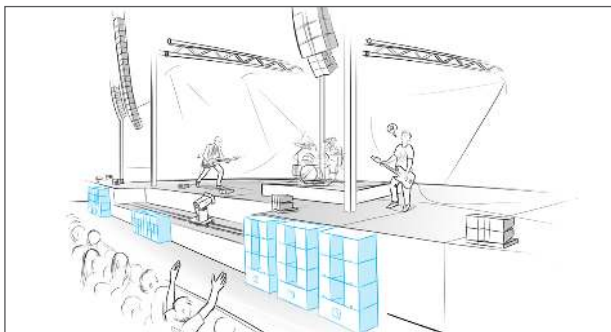
L'ébénisterie du KS28 est en multiplis de bouleau et de hêtre. L'utilisation de panneaux optimisés en épaisseur et associés à des raidisseurs confère au KS28 un volume interne maximal avec une intégrité mécanique parfaite et un poids relativement faible de 79 kg. Six poignées ergonomiques permettent une prise efficace et facilitent la manipulation. Les patins au sol et sur les côtés sécurisent la pose. Un système de suspension à deux points est encastré dans l'ébénisterie.



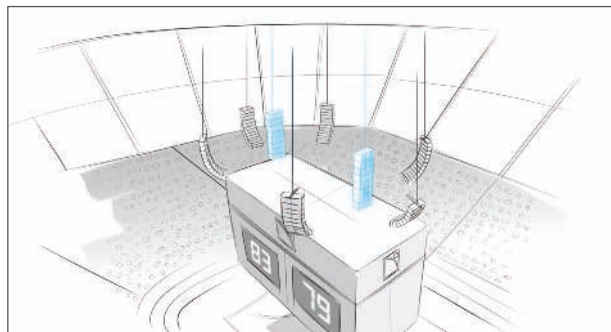
Poignées ergonomiques ; patins au sol et sur les côtés ; système d'accrochage affleurant

APPLICATIONS ET AVANTAGES

Le KS28 est idéal pour les systèmes à grand format, dans des déploiements au sol ou aériens. Il peut améliorer considérablement l'extension et le contour LF des lignes source.



Renfort de grave pour festivals



Système cardioïde en arène

ACCROCHAGE

Le KS28 peut être posé horizontalement ou verticalement, en configuration standard ou cardioïde.

	Standard	Cardioïde
Verticale ¹		
Horizontale		

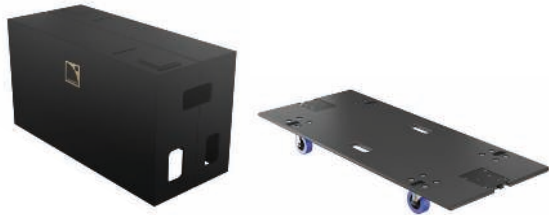
¹ Possible sur le KS28-CHARIOT jusqu'à 4 unités

Avec le KS28-BUMP, jusqu'à 16 KS28 peuvent être levés en lignes de configuration standard ou cardioïde.

	Standard	Cardioïde
KS28-BUMP		

ACCESSOIRES DE TRANSPORT

KS28-PLA : plateau à roulettes amovible (un seul KS28)
KS28-COV : cache protecteur (un seul KS28)

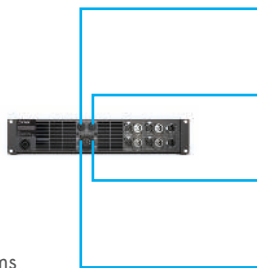


KS28-CHARIOT : chariot accueillant jusqu'à quatre KS28
KS28-CHARIOTCOV : cache protecteur pour trois ou quatre KS28 sur chariot KS28-CHARIOT



CONTRÔLEUR AMPLIFIÉ

LA12X : contrôleur amplifié avec DSP



4 x 2600 W/4 ohms
Architecture à 4 entrées x 4 sorties
4 enceintes maxi par contrôleur amplifié



LA-RAK II : rack de tournée contenant trois LA12X, avec distribution électrique, audio et réseau



ENCEINTES ASSOCIÉES

K1/K1-SB



K2/K1-SB



ARCS II



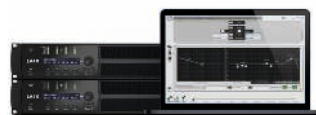
LOGICIELS

SOUNDVISION : logiciel de simulation



Logiciel de simulation électro-acoustique et mécanique en 3D

LA Network Manager : logiciel de pilotage et de contrôle



Pilotage et contrôle en temps réel de 253 unités maximum
Topologies réseau multiples



SB15P



SB15m



SB18 (i/m)



K1-SB



SB28



KS28

Renforts de grave : gamme complète pour la sonorisation professionnelle

Les renforts de grave L-Acoustics sont des compléments essentiels dans les applications où une bande passante étendue est nécessaire.

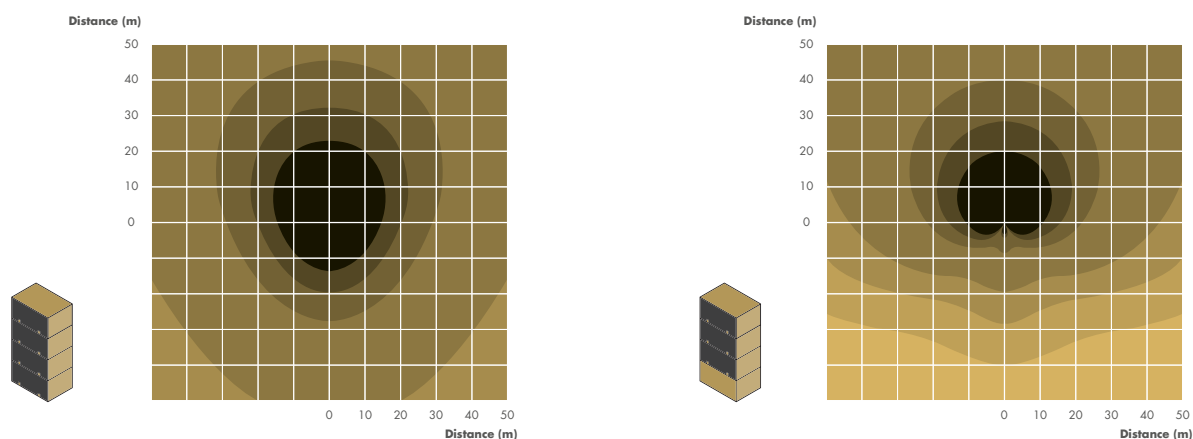
Tous comportent des haut-parleurs à capacité d'excursion élevée, des parois à vibration ultra-faible et des événements laminaires L-Vents au profil évasé, ce qui réduit considérablement le bruit de port, augmente la dynamique et la puissance admissible et génère un niveau de performance exceptionnel.

SPÉCIFICATIONS

Description	Renfort de grave accrochable 2 x 18", amplifié par LA12X
Limite de basse fréquence (-10 dB)	25 Hz ([KS28_100])
SPL maximum²	143 dB ([KS28_100])
Directivité	Standard ou cardioïde
Transducteurs	2 x 18" en néodyme, saladier en aluminium moulé
Charge acoustique	Enceinte bass-reflex, événements L-Vents
Impédance nominale	4 Ω
Connecteurs	IN : speakON®
Accrochage et manipulation	Système d'accrochage à 2 points affleurant 6 poignées ergonomiques 2 patins de sol 8 patins latéraux
Poids (net)	79 kg
Ébénisterie	Multiplis hêtre et bouleau de qualité supérieure
Face avant	Grille en acier avec revêtement anti-corrosion Tissu 3D acoustiquement neutre
Éléments d'accrochage	Acier haute qualité
Finition	Gris-marron foncé PANTONE® 426C
IP	IPX5

2- Niveau crête à 1 m dans des conditions de demi-espace avec bruit rose de facteur de crête de 4 (preset indiqué entre crochets).

ISOCONTOUR



► Diagramme du SPL pour un bloc de quatre KS28 en configuration standard (à gauche) et cardioïde (à droite), en utilisant des surfaces de pression sonore identique et une échelle de couleur par pas de 3 dB.

DIMENSIONS

